

Serata informativa

L'energia in casa

Efficienza energetica: comfort | risparmio | ambiente

Puoi rivolgerti allo **Sportello Energia**

per ottenere informazioni su aspetti tecnici, economici e normativi in materia di efficienza energetica e utilizzo di fonti energetiche rinnovabili.

Richiedi un **appuntamento** o **poni un quesito**, telefonando allo

011.861.6500/6501/6502

dal lunedì al venerdì dalle 9.30 alle 12.30,

il mercoledì anche dalle 13.30 alle 17.30.

oppure contattandoci via mail a

sportamb@provincia.torino.it

Lo Sportello è in **corso Inghilterra 7 a Torino**

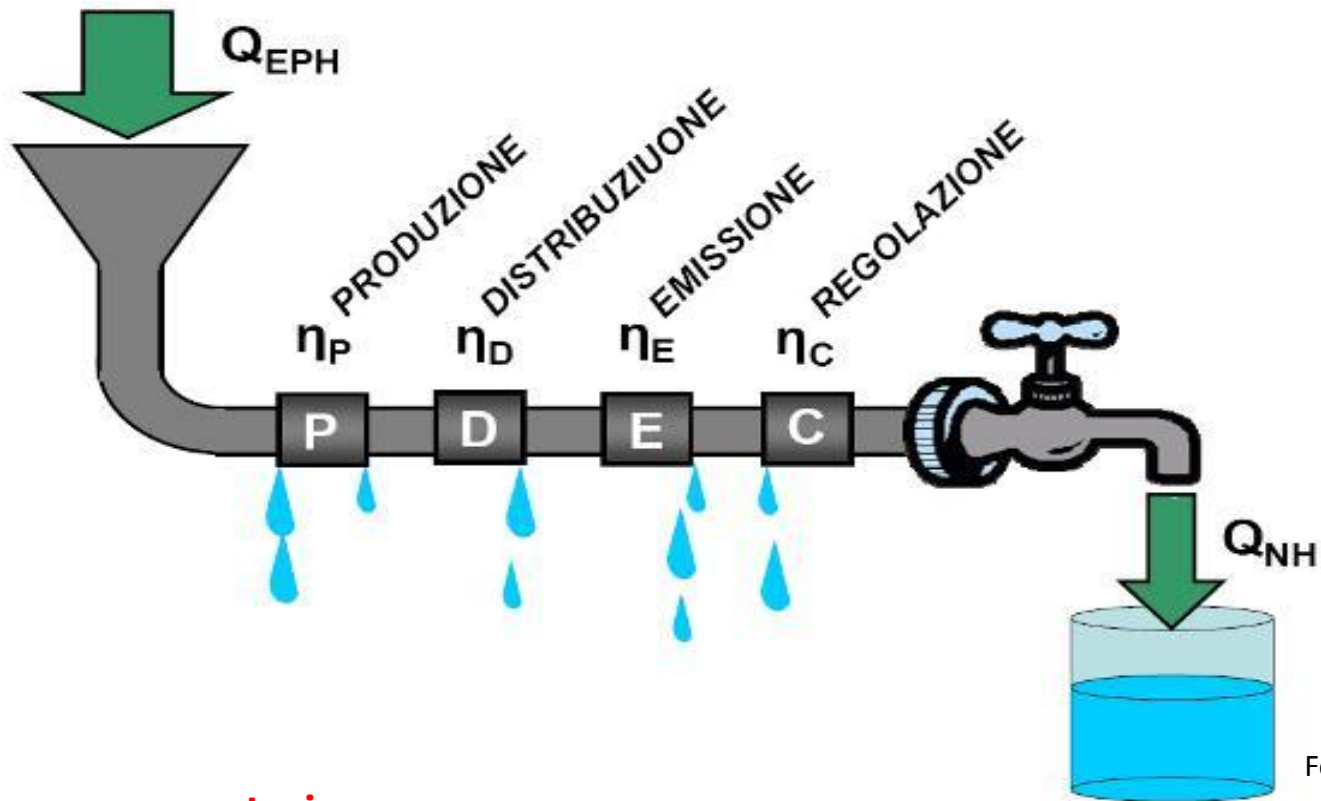
www.provincia.torino.it/ambiente/energia



INDICE

1. Le dispersioni energetiche di un impianto termico possono essere notevoli; è quindi necessario limitarle (anche intervenendo sugli impianti esistenti)
2. In un impianto termico le modalità di emissione determinano i possibili impieghi e i migliori generatori di calore
3. La regolazione degli impianti riveste un ruolo fondamentale sia nel comfort sia nel risparmio energetico.
4. La contabilizzazione del calore nei condomini consente di unire la maggiore efficienza degli impianti centralizzati ad una più corretta ripartizione dei costi di riscaldamento.

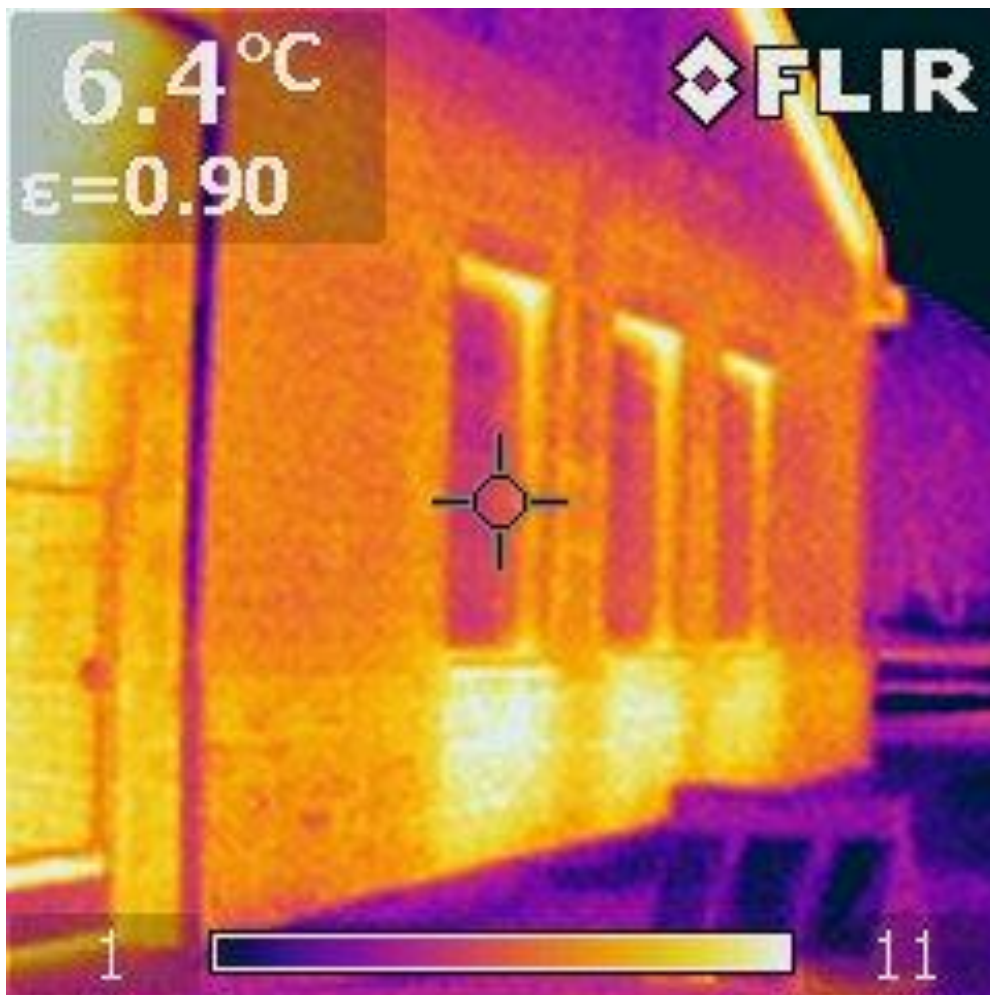
RISCALDARE GLI EDIFICI - EFFICIENZE



Fonte: AEA Torino

generatori

RISCALDARE GLI EDIFICI - EFFICIENZE



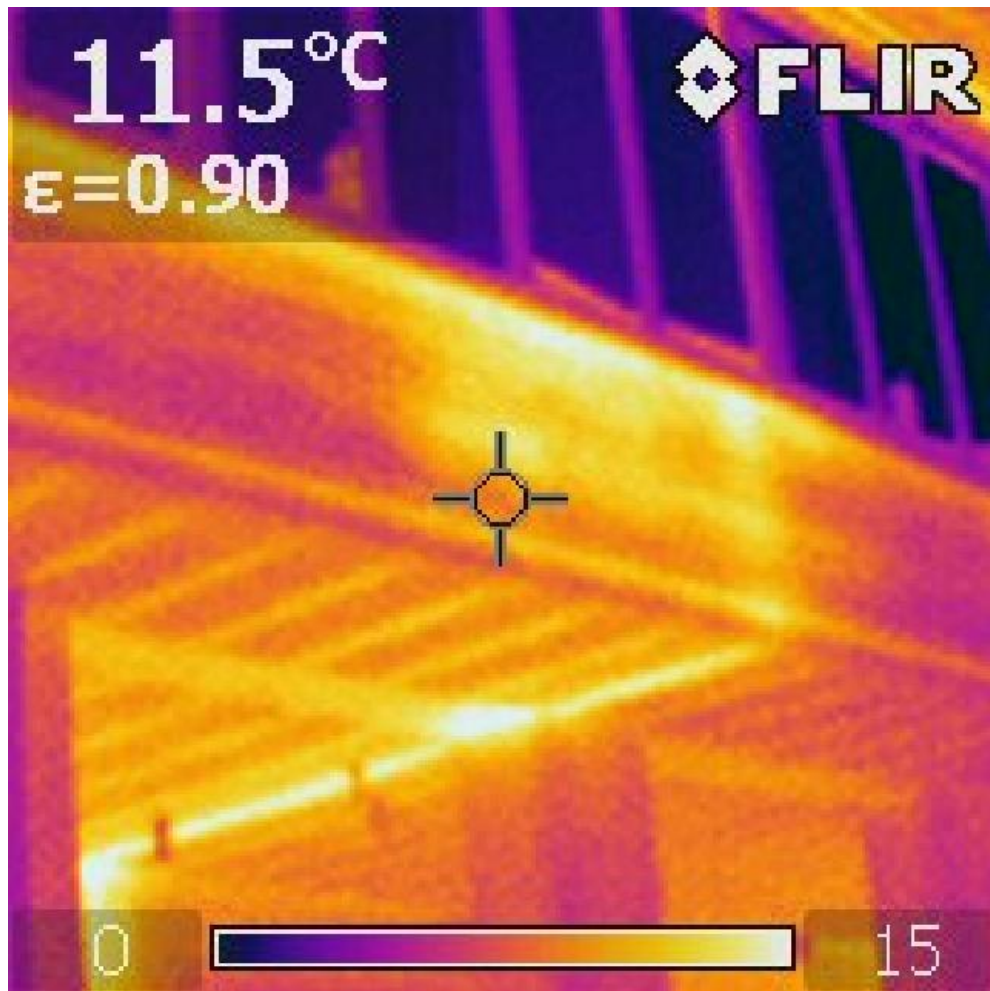
TERMOGRAFIA SEP

Inverno 2010

Edifici pubblici

Radiatore
(parete non coibentata)

RISCALDARE GLI EDIFICI - EFFICIENZE



TERMOGRAFIA SEP

Inverno 2010

Edifici pubblici

Tubazione
non coibentata

RISCALDARE GLI EDIFICI - EMISSIONE DEL CALORE



*Dispersioni
Comfort
Efficienza
Bassa T e inerzia
Raffrescamento*

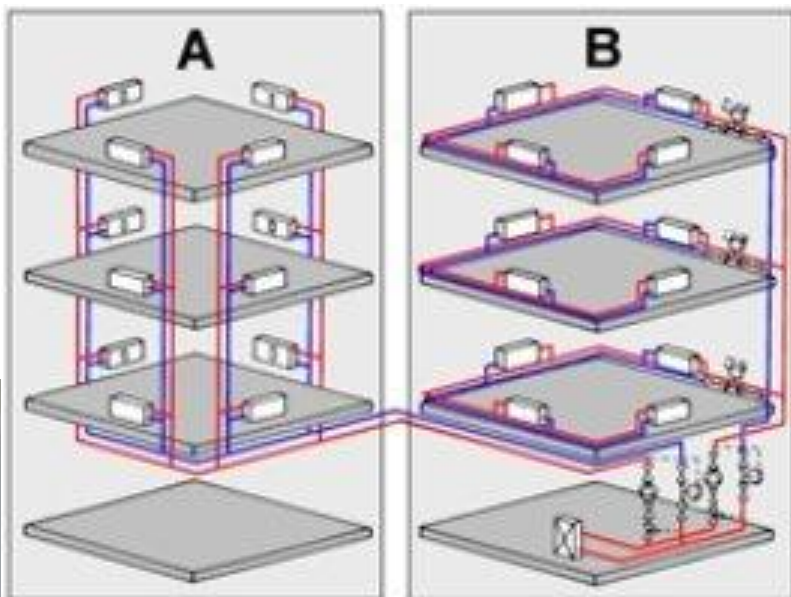
RISCALDARE GLI EDIFICI - REGOLAZIONE



Comfort
Efficienza
Consumi ausiliari
Dispersioni



RISCALDARE GLI EDIFICI - CONTABILIZZAZIONE



*Ripartizione consumi
Riduzione sprechi*

CONTABILIZZAZIONE E TERMOREGOLAZIONE - OBBLIGHI DI LEGGE

L.R. 13/2007

Obbligo contabilizzazione e termoregolazione in impianti centralizzati entro settembre 2012

1.4.17 Fermo restando quanto prescritto dalla d.c.r. 98-1247 dell'11 gennaio 2007, scheda 1E, per gli edifici la cui costruzione è stata autorizzata dopo il 18.07.1991 ed entro il 30.06.2000, gli edifici esistenti di cui alla Scheda 1, la cui costruzione è stata autorizzata prima del 18.07.1991, devono essere sottoposti agli interventi necessari per permettere, ove tecnicamente possibile, la termoregolazione e la contabilizzazione del calore per singola unità abitativa:

- nel caso vengano realizzati interventi di cui alle lettere n. ed o. oppure venga sostituito il generatore di calore (comprendendosi nel concetto di sostituzione del generatore di calore l'allacciamento ad una rete di teleriscaldamento);
- in ogni caso entro il 01.09.2012.

A seguito della realizzazione degli interventi finalizzati a consentire la termoregolazione e la contabilizzazione del calore il responsabile dell'impianto è tenuto a inviare apposita comunicazione al Comune. Nei casi di impossibilità tecnica i medesimi dovranno essere giustificati mediante perizia asseverata da parte di un tecnico abilitato, da inoltrarsi al Comune a cura del responsabile dell'impianto.

*Edifici costruiti dopo il 1991
Obbligo contestuale alla
sostituzione del generatore
Detrazioni fiscali*